

ENTASYS	ENT-LF
Pasma przenoszenia:	200Hz - 1,6kHz
Moc:	600W RMS, 1500W PGM
Zalecana moc wzmacniacza:	1200W do 1800W
Czułość:	90dB
Max SPL	116dB
Impedancja nominalna:	12 ohm
SPL na 30m:	Uzależnione of konf.
Częstotliwość podziału zwrotnicy:	1,6kHz filtr dolnoprzepustowy
Dywersja (1kHz-16kHz):	Wzmacniają pionowe krycie częstotliwości LF
Komponenty:	LF: 6x 3,5" wraz ze zoptymalizowaną przestrzenią do przetwarzania niskich częstotliwości.
Kształt ujęcia:	Prosty
Kontroler:	brak
Akcesoria dostarczone:	Uchwyt montażowy "T", Osłona wejścia kabla, Osłona górnego złącza
Wymagane akcesoria:	Procesor Sygnału / Filtr górnoprzepustowy przy 200Hz
Grill:	Dopasowany do białej lub czarnej obudowy
Obudowa:	Aluminium / Zaślepki tworzywo sztuczne
Kolor:	Czarny lub biały
Wysokość:	1129mm
Szerokość:	140mm
Głębokość:	187mm
Waga:	10,9kg

ZASTOSOWANIA

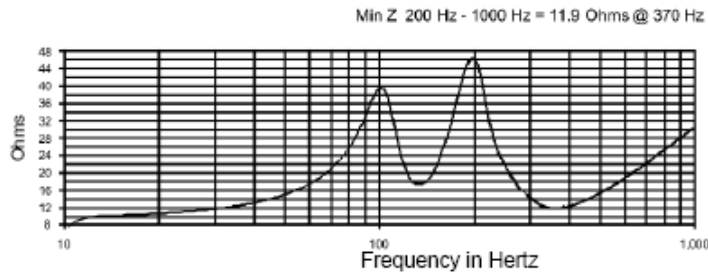
- Kościoły
- Teatry
- Obiekty sportowe
- Muzea
- Sale konferencyjne
- Lotniska, Stacje, Stadiony
- Galerie Handlowe
- Miejsca trudne akustycznie
- Miejsca

OPIS

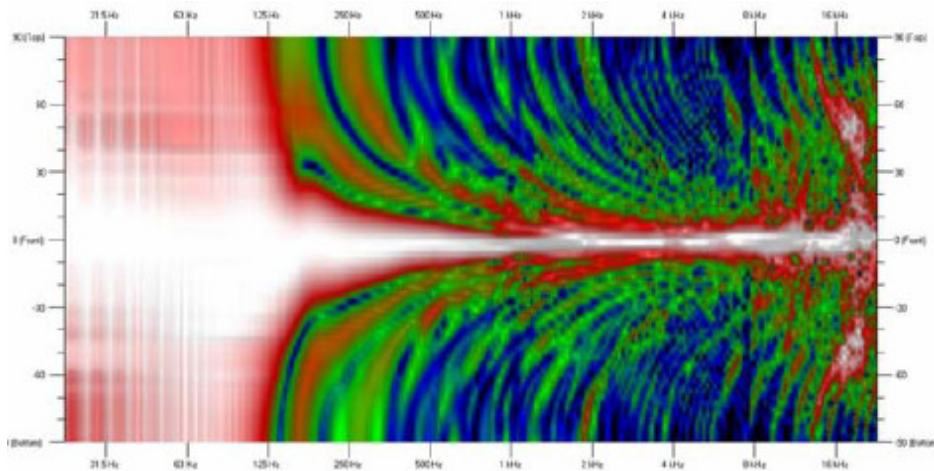
- Niskotonowa kolumna głośnikowa
- Modułowa konstrukcja zapewniająca łatwą konfigurację
- Wysoka skuteczność akustyczna
- Znakomite przetwarzanie sygnału niskich częstotliwości
- Stylowy i delikatny kształt
- Odporna na warunki atmosferyczne, możliwość instalacji na zewnątrz
- Dostępna w białym i czarnym kolorze
- Bogaty asortyment akcesoriów ułatwia instalację
- Zintegrowany uchwyt montażowy "T"
- Wydajna konstrukcja pasywna
- 5 Lat gwarancji



IMPEDANCJA



PIONOWA KIERUNKOWOŚĆ



ENT-FR + ENT-LF + ENT-LF:
(1) FULL-RANGE, (2) LOW FREQUENCY
(1/24 Octave Resolution)

WYMIARY

